

# Rittal – The System.

Faster – better – worldwide.

## ► Rittal Express



ENCLOSURES POWER DISTRIBUTION CLIMATE CONTROL IT INFRASTRUCTURE SOFTWARE & SERVICES

FRIEDHELM LOH GROUP





## Armarios compactos AE

Ancho	Alto	Profundo	No. Part. Acero al carbón	No. Part. Acero Inoxidable
200	300	120	1032.500 *	-
200	300	155	1035.500 *	1002.600 ***
300	300	155	1036.500 *	-
300	300	210	1033.500 *	1003.600 ***
300	380	210	-	1005.600 ***
300	400	210	1034.500 *	-
380	300	155	1030.500 *	-
380	300	210	1031.500 *	-
380	380	210	1380.500 *	1006.600 ***
380	600	210	1038.500 *	1008.600 ***
380	600	350	1338.500 *	-
400	500	210	1045.500 *	1015.600 ***
500	500	210	1050.500 *	1007.600 ***
500	500	300	1350.500 *	1013.600 ***
500	700	250	1057.500 *	-
600	380	210	1039.500 *	-
600	380	350	1339.500 *	-
600	600	210	1060.500 *	1010.600 ***
600	600	250	1054.500 *	-
600	600	350	1360.500 *	-
600	760	210	1076.500 *	1012.600 ***
600	760	350	1376.500 *	-
600	800	250	1058.500 *	-
600	1000	250	1090.500 *	-
600	1200	300	1260.500 *	-
760	760	210	1077.500 *	-
760	760	300	1073.500 *	1014.600 ***
800	1000	300	1180.500 *	1016.600 ***
800	1200	300	1280.500 *	1017.600 ***
1000	760	300	1130.500 **	-
1000	1000	300	1110.500 **	-
1000	1200	300	1213.500 **	1019.600 **
1000	1400	300	1114.500 **	-

\* Nema 4 \*\*\* Nema 4X \*\* Nema 12

## Accesorios para gabinetes murales

Descripción	No. Parte
Kit de montaje en pared para KL, EB, BG, AE, CM y EL (4 piezas)	2433.000
Cierre con bombín de doble paletón	2304.000
SZ Cierre doble paletón para AE	2420.000

## Gabinetes compactos en acero al carbón "Compact Medium"

Ancho	Alto	Profundo	No. Part. Acero al carbón	Placas entrada de cables tipo 2 <sup>(*)</sup>	Placas entrada de cables tipo 3 <sup>(*)</sup>
600	800	400	5110.500	5001.214	5001.218
600	1000	400	5111.500	5001.214	5001.218
800	1000	400	5115.500	5001.215	5001.219
800	1200	400	5117.500	5001.215	5001.219
1000	1200	400	5120.500	5001.216	5001.220
1000	1400	400	5122.500	5001.216	5001.220
1200	1200	400	5123.500	5001.217	5001.221

(\*) Cada gabinete compacto CM requiere de las placas entrada de cables 2 y 3

## TP Consola de una pieza RAL 7035

Ancho	Alto	Profundo	No. de Parte	Placas entrada de cables tipo 2 <sup>(*)</sup>	Placas entrada de cables tipo 3 <sup>(*)</sup>
1000	960	400/520	-	5001.216	5001.220
1200	960	400/520	6742.500	5001.217	5001.221
600	960	400/520	6746.500	5001.214	5001.218
800	960	400/520	6748.500	5001.215	5001.219

(\*) Cada consola TP requiere de las placas entrada de cables 2 y 3

## Cajas para bornes KL en acero al carbón

Ancho	Alto	Profundo	No. de Parte
150	150	120	1500.510
200	200	120	1502.510
300	200	120	1503.510
400	200	120	1504.510
500	300	120	1509.510
150	150	80	1514.510
300	150	80	1515.510
200	150	80	1528.510

## KL caja para bornes en acero inoxidable

150	150	80	1521.010
-----	-----	----	----------

## Cajas Pequeñas

### E-BOX EB Ral 7035

Ancho	Alto	Profundo	No. de Parte
200	200	120	1549.500
200	400	120	1550.500
300	400	120	1556.500

### Caja BUS BG

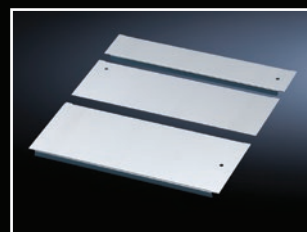
400	200	125	1558.510
-----	-----	-----	----------

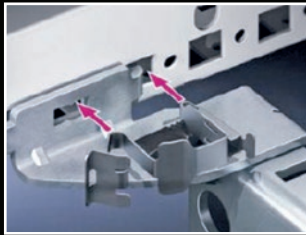
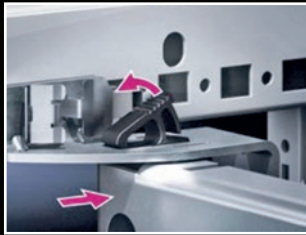
### Caja de aluminio fundido GA

98	64	36	9102.210 (3 pzas.)
175	80	57	9106.210
250	80	57	9107.210
220	120	90	9110.210
360	160	90	9114.210

## Armario poliéster KS

Ancho	Alto	Profundo	Sin Ventana	Con Ventana
200	300	150	1423.500	-
250	350	150	1432.500	-
300	400	200	1434.500	-
400	400	200	1444.500	1448.500
400	600	200	1446.500	1449.500
500	500	300	1453.500	1454.500
600	600	200	1466.500	1467.500
600	800	300	1468.500	1469.500
800	1000	300	1480.500	1479.500
1000	1000	300	1400.500	-





## Gabinets TS8 Auto soportados en acero al carbón

Ancho	Alto	Profundo	No. de Parte	Paredes laterales (2 pzas.)	Zócalo frontal alto: 100 mm (2 pzas.)	Zócalo lateral alto: 100 mm (2 pzas.)
1000	2000	500	8005.500	8105.235	8601.000	8601.050
1000	2000	600	8006.500	8106.235	8601.000	8601.060
1000	1800	400	8084.500	8184.235	8601.000	8601.040
1200	2000	500	8205.500	8105.235	8601.200	8601.050
1200	2000	600	8206.500	8106.235	8601.200	8601.060
1200	2000	800	8208.500	8108.235	8601.200	8601.080
1200	2200	600	8226.500	8126.235	8601.200	8601.060
1200	1400	500	8245.500	8145.235	8601.200	8601.050
1200	1800	400	8284.500	8184.235	8601.200	8601.040
1200	1800	500	8285.500	8185.235	8601.200	8601.050
1200	1800	600	8286.500	8186.235	8601.200	8601.060
600	1600	636	8366.000 <sup>(*)2)</sup>	-	-	-
600	2000	600	8606.500	8106.235	8601.600	8601.060
600	1800	400	-	8184.235	8601.600	8601.040
600	1800	500	8685.500	8185.235	8601.600	8601.050
600	1800	600	8686.500	8186.235	8601.600	8601.060
800	2000	400	-	8104.235	8601.800	8601.040
800	2000	500	8805.500	8105.235	8601.800	8601.050
800	2000	600	8806.500	8106.235	8601.800	8601.060
800	2000	800	8808.500	8108.235	8601.800	8601.080
800	2200	600	8826.500	8126.235	8601.800	8601.060
800	1800	400	8884.500	8184.235	8601.800	8601.040
800	1800	500	8885.500	8185.235	8601.800	8601.050
800	1800	600	8886.500	8186.235	8601.800	8601.060
800	2000	600	8906.500 <sup>(*)3)</sup>	8106.235	8601.800	8601.060

(\*)2) Gabinete PC

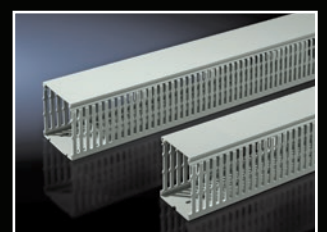
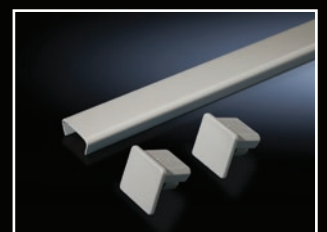
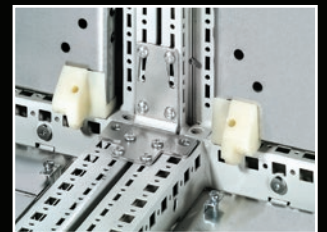
(\*)3) TS8 con desconectador

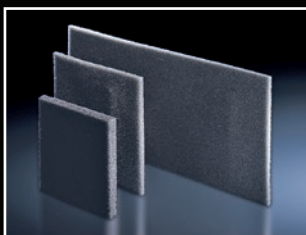
## Gabinets TS8 Auto soportados en acero inoxidable

Ancho	Alto	Profundo	No. de Parte	Paredes laterales (2 pzas.)	Zócalo frontal alto: 100 mm (2 pzas.)	Zócalo lateral alto: 100 mm (2 pzas.)
800	2000	600	8450.600	8700.060	8701.800	8701.060
1200	2000	600	8451.600	8700.060	8701.200	8701.060

## Accesorios para gabinetes Auto soportados en acero al carbón

Descripción	Piezas por unidad de empaque	No. de Parte
Ángulo de transporte para gabinetes unidos	4 pzas.	<b>4540.000</b>
Placa de montaje intermedia para TS de 1800 mm de altura	1 pza.	<b>4590.700</b>
Placa de montaje intermedia para TS de 2000 mm de altura	1 pza.	<b>4591.700</b>
TS Sistema de chasis para ancho/profundo de 600 mm	4 pzas.	<b>8612.060</b>
TS Sistema de chasis para ancho/profundo de 800 mm	4 pzas.	<b>8612.080</b>
TS Sistema de chasis exterior 600 mm 17X73 mm	4 pzas.	<b>8612.160</b>
TS Sistema de chasis para ancho/profundo de 800 mm	4 pzas.	<b>8612.180</b>
Bisagras de 130 grados para gabinetes TS8	4 pzas.	<b>8800.020</b>
Piezas de cierre para marco TS8	4 pzas.	<b>8800.040</b>
TS Abrazadera de ensamblaje horizontal TS/TS TS/PS	4 pzas.	<b>8800.400</b>
Ángulos de unión para TS8/TS8	4 pzas.	<b>8800.430</b>
Estribo de unión exterior para TS8/TS8	6 pzas.	<b>8800.490</b>
Conjunto de ensamble rápido, una pieza para TS8/TS8 y FR(i)/FR(i)	6 pzas.	<b>8800.500</b>
TS Cubierta ensamble superior Ral 7035 400 mm	1 pza.	<b>8800.845</b>
TS Cubierta ensamble superior Ral 7035 500 mm	1 pza.	<b>8800.855</b>
TS Cubierta ensamble superior Ral 7035 600 mm	1 pza.	<b>8800.865</b>
TS Cubierta ensamble superior Ral 7035 800 mm	1 pza.	<b>8800.885</b>
Kit de unión para gabinetes (TS/TS y TS/PS)	4 pzas.	<b>4582.500</b>
Canaleta 30 mm x 80 mm, 2 m longitud, 24 piezas por unidad	24 pzas.	<b>8800.750</b>
Canaleta 40 mm x 80 mm, 2 m longitud, 20 piezas por unidad	20 pzas.	<b>8800.751</b>
Canaleta 60 mm x 80 mm, 2 m longitud, 18 piezas por unidad	18 pzas.	<b>8800.752</b>
Canaleta 80 mm x 80 mm, 2 m longitud, 12 piezas por unidad	12 pzas.	<b>8800.753</b>
Zócalo - alto: 100 ancho: 1000 mm	2 pzas.	<b>8601.000</b>
Zócalo - alto: 100 profundo: 400 mm	2 pzas.	<b>8601.040</b>
Zócalo - alto: 100 profundo: 500 mm	2 pzas.	<b>8601.050</b>
Zócalo - alto: 100 profundo: 600 mm	2 pzas.	<b>8601.060</b>
Zócalo - alto: 100 profundo: 800 mm	2 pzas.	<b>8601.080</b>
Zócalo - alto: 100 profundo: 800 mm	2 pzas.	<b>8601.085</b>
Zócalo - alto: 100 ancho: 1200 mm	2 pzas.	<b>8601.200</b>
Zócalo - alto: 100 ancho: 600 mm	2 pzas.	<b>8601.600</b>
Zócalo - alto: 100 ancho: 800 mm	2 pzas.	<b>8601.800</b>
Zócalo - alto: 200 ancho: 1000 mm	2 pzas.	<b>8602.000</b>
Zócalo - alto: 200 profundo: 400 mm	2 pzas.	<b>8602.040</b>
Zócalo - alto: 200 profundo: 500 mm	2 pzas.	<b>8602.050</b>
Zócalo - alto: 200 profundo: 600 mm	2 pzas.	<b>8602.060</b>
Zócalo - alto: 200 profundo: 800 mm	2 pzas.	<b>8602.080</b>
Zócalo - alto: 200 ancho: 1200 mm	2 pzas.	<b>8602.200</b>
Zócalo - alto: 200 ancho: 600 mm	2 pzas.	<b>8602.600</b>
Zócalo - alto: 200 ancho: 800 mm	2 pzas.	<b>8602.800</b>





## Sistemas de climatización para gabinetes Top Therm

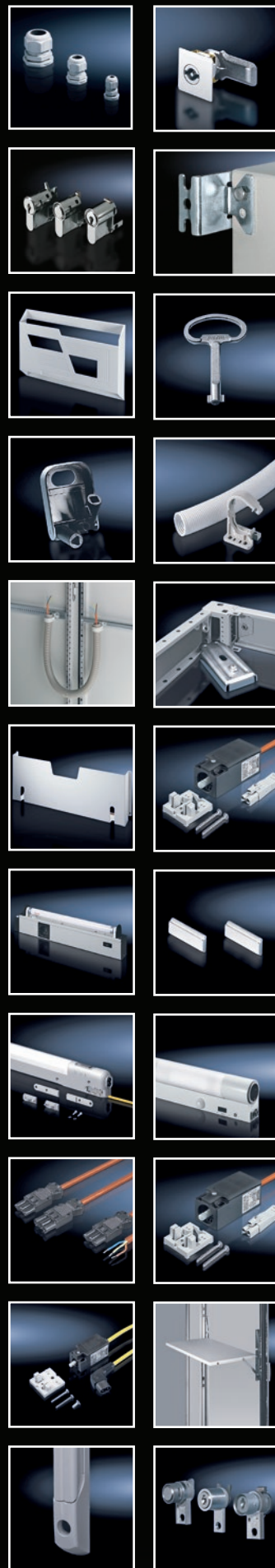
Tipo	Potencia	Tensión de servicio	No. de Parte
Mural básico	300 W	230 V	<b>3302.100</b>
Mural básico	300 W	115 V	<b>3302.110</b>
Mural confort	500 W	230 V	<b>3303.500</b>
Mural confort	500 W	115 V	<b>3303.510</b>
Mural confort	1000 W	230 V	<b>3304.500</b>
Mural confort	1000 W	115 V	<b>3304.510</b>
Mural confort	1000 W	460 V	<b>3304.540</b>
Mural confort	1500 W	230 V	<b>3305.500</b>
Mural confort	1500 W	115 V	<b>3305.510</b>
Mural confort	1500 W	460 V	<b>3305.540</b>
Mural confort	2000 W	460 V	<b>3328.540</b>
Mural confort	2500 W	460 V	<b>3329.540</b>
Mural confort	4000 W	460 V	<b>3332.540</b>
Mural confort	750 W	230 V	<b>3361.500</b>
Mural confort	750 W	115 V	<b>3361.510</b>
Techo confort	1000 W	230 V	<b>3383.500</b>
Techo confort	1500 W	230 V	<b>3384.500</b>

## Ventiladores Top Therm y otros productos para sistemas de climatización para gabinetes Top Therm

Caudal	Tensión de Servicio	No. de Parte	Filtro de salida en ABS
20/25 m <sup>3</sup> /h	230 V	<b>3237.100</b>	<b>3237.200</b>
20/25 m <sup>3</sup> /h	115 V	<b>3237.110</b>	<b>3237.200</b>
55/66 m <sup>3</sup> /h	230 V	<b>3238.100</b>	<b>3238.200</b>
55/66 m <sup>3</sup> /h	115 V	<b>3238.110</b>	<b>3238.200</b>
105/120 m <sup>3</sup> /h	230 V	<b>3239.100</b>	<b>3239.200</b>
105/120 m <sup>3</sup> /h	115 V	<b>3239.110</b>	<b>3239.200</b>
180/160 m <sup>3</sup> /h	230 V	<b>3240.100</b>	<b>3240.200</b>
180/160 m <sup>3</sup> /h	115 V	<b>3240.110</b>	<b>3240.200</b>
230/250 m <sup>3</sup> /h	230 V	<b>3241.100</b>	<b>3240.200</b>
230/250 m <sup>3</sup> /h	115 V	<b>3241.110</b>	<b>3240.200</b>
550/600 m <sup>3</sup> /h	230 V	<b>3243.100</b>	<b>3243.200</b>
550/600 m <sup>3</sup> /h	115 V	<b>3243.110</b>	<b>3243.200</b>
700/770 m <sup>3</sup> /h	230 V	<b>3244.100</b>	<b>3243.200</b>
700/770 m <sup>3</sup> /h	115 V	<b>3244.110</b>	<b>3243.200</b>
Termostato para ventiladores y resistencias calefactoras	230/115 V	<b>3110.000</b>	-
Resistencia calefactora 50 W	110/240 V	<b>3105.340</b>	-
Resistencia calefactora 150 W	110/240 V	<b>3105.370</b>	-
Resistencia calefactora 250 W	115 V	<b>3105.410</b>	-
SK Higrostat	24-230 V (AC)DC	<b>3118.000</b>	-
SK Estera filtrante para unidad de refrigeración 3302... 3303... 3361...	-	<b>3286.300</b>	-
SK Filtro metálico para unidad de refrigeración 3302... 3303... 3361...	-	<b>3286.310</b>	-
Esteras filtrantes de poliuretano como repuesto para 3304..., 3305..., 3328..., 3329..., 3332..., 3366...	-	<b>3286.400</b>	-
SK Filtro metálico para unidad de refrigeración 3304... 3305... 3328... 3329... 3332... 3366...	-	<b>3286.410</b>	-
SK Estera filtrante para unidad de refrigeración 3272... 3382... 3383... 3384... 3385... 3359...	-	<b>3286.500</b>	-

## Accesorios en general

Descripción	Piezas por unidad de empaque	No. de Parte
SZ Prensaestopa M12X1,5	50 pzas.	2411.600
SZ Prensaestopa M16X1,5	50 pzas.	2411.610
SZ Prensaestopa M20X1,5	50 pzas.	2411.620
SZ Prensaestopa M25X1,5	25 pzas.	2411.630
SZ CONJUNTO CIERRE P/AE	1 pza.	2430.000
Bombín de seguridad con cierre No. 3524 E	1 pza.	2467.000
SZ Sujeción para pared AEs 10 mm separación	4 pzas.	2508.010
SZ Portaesquemas DIN A3	1 pza.	2513.000
SZ Portaesquemas DIN A4	1 pza.	2514.000
Llave de doble paletón No. 5	1 pza.	2531.000
Llave universal para armarios Rittal	1 pza.	2549.000
SZ Llave Universal	1 pza.	2549.500
SZ Tubo p/cables, diámetro 25MM	1 pza.	2589.000
SZ Clips para tubo p/cables 29MM	20 pzas.	2591.000
SO Pletina fijación suelo	10 pzas.	2817.000
PS Portaesquemas de metal 500MM	1 pza.	4115.000
Portaesquemas de chapa de acero para TS, CM, CL, ES, PC	1 pza.	4116.000
PS Portaesquemas 800 mm	1 pza.	4118.000
Interruptor de puerta con palanca basculante	1 pza.	4127.010
PS Lámpara 14W 475MM	1 pza.	4138.140
Lámpara para gabinetes	1 pza.	4138.240
PS Lámpara 14W 475MM	1 pza.	4139.140
SZ Juego de fijación magnético	2 pzas.	4140.000
SZ Lámpara compacta 8W	1 pza.	4140.010
SZ Lámpara compacta 14W	1 pza.	4140.020
Lámpara universal 26 W, 110/240 V, 50/60 Hz, con enchufe	1 pza.	4155.100
Cable de conexión 3000 mm (naranja)	5 pzas.	4315.100
SZ Interruptor de puerta con cable 1000 mm para lámpara 4155110	1 pza.	4315.320
SZ Interruptor de puerta con cable 600 mm para lámpara 4155110	1 pza.	4315.520
SZ Interruptor de puerta con cable 600 mm para lámpara 4140010 y 4140020	1 pza.	4315.710
PUPITRE, 600 mm	1 pza.	4638.600
Empuñadura confort para bombín de cierre en RAL 7035	1 pza.	8611.020
TS Bombín de seguridad 3524E	1 pza.	8611.180
Botón pulsador para empuñadura confort	1 pza.	8611.190



# El Sistema más completo y rápido de infraestructura para la industria y TI

Máxima eficiencia, reducción de costos, ahorro energético y los mejores tiempos de entrega!

Este 2011 **Rittal cumple 50 años** de estar a la vanguardia global con la calidad más alta en el mercado, siempre basándose en una constante innovación y estableciendo los estándares del mercado mundial.

Con presencia en el mundo entero, en los ambientes más exigentes y corrosivos, ayudando a micro, pequeñas, medianas y grandes empresas a impulsar sus procesos y operaciones productivas.

En Rittal estamos comprometidos a entregar nuestros productos cumpliendo con los tiempos de entrega más reducidos ajustándonos a las demandas de su negocio. El programa **"Rittal Express"** ha seleccionado los productos de mayor demanda para ofrecérselos con la garantía de disponibilidad inmediata otorgándole un **5% de descuento adicional** a su precio neto de venta en caso de no contar con cualquier número de parte incluido en el programa Rittal Express.



Rittal S.A. de C.V.

Dr. Roberto Gayol 1219-1B • Col. Del Valle • 03100 • Del. Benito Juárez • México • D.F.

Tel: +52 (55) 5559 5369/70 • 01 800 8 RITTAL (748 725) • Fax: +52 (55) 5559 4887

E-mail: [info@rittal.com.mx](mailto:info@rittal.com.mx) [www.rittal.com.mx](http://www.rittal.com.mx)

ENCLOSURES

POWER DISTRIBUTION

CLIMATE CONTROL

IT INFRASTRUCTURE

SOFTWARE & SERVICES

FRIEDHELM LOH GROUP

